

GRAND HOTEL MISURINA****

Veneto: Misurina

NEVE 2025/26

Montagna Inverno



Tariffa per persona al giorno in camera e colazione - Tariffa valida dal 01/11/25				
periodi		camera Standard	Comfort Vista Lago (trilo max 5 pax 2bagni)	Rid. Infant da 0 a 1 anno*
05-dic	08-dic	105	145	GRATIS
08-dic	20-dic	72	113	GRATIS
20-dic	27-dic	105	145	GRATIS
27-dic	06-gen	164	207	GRATIS
06-gen	28-gen	72	113	GRATIS
28-gen	24-feb			
24/2	04-mar	72	113	GRATIS
04-mar	17-mar			
17-mar	22-mar	72	113	GRATIS

Riduzione 3°/4°/5° letto da 2 anni in poi in camera Comfort Vista Lago e Suite Vista Lago 50%

Riduzione 3°/4° letto da 2 anni in poi 50%

Supplementi:

Camera doppia uso singola: +50%

Culla: € 10 al giorno (pasti esclusi)

Animali di piccola taglia: € 25 al giorno (max 10kg su richiesta)

Garage (ad esaurimento): € 10 al giorno

Soggiorni Minimi 30.12-06.01: 5 notti - 05.12-30.12 e 06.01-06.04: 2 notti

Supplemento Mezza Pensione: € 35 a persona a notte

* Cenone (bev. escl.) obbligatorio: € 60 adulti - € 30 bambini 2 - 12 anni (non compiuti)

Supplementi camera Standard Vista Lago/ Superior/ Superior Vista Lago/ Suite/ Suite Vista Lago su richiesta

* Il cenone di capodanno è obbligatorio solo per le prenotazioni in Mezza Pensione.

Per le prenotazioni in Pernottamento e Prima colazione non sarà prenotabile, ma sarà acquistabile in loco, salvo disponibilità, alla tariffa di € 120 a persona (bambini 2-12 anni: 50%)

Offerte: Piano Famiglia: dal 05.12 al 28.01: 2+1=2 & 2+2=2 (per bambini fino a 12 anni non compiuti in camera con due adulti, min. 5 notti)

Servizi inclusi: Accesso alla piscina interna

Servizi a pagamento: Accesso al Centro Benessere (idromassaggio, sauna, bagno Turco, doccia Scozzese, docce emozionali, area relax)

ASSICURAZIONE MEDICO, BAGAGLIO ANNULLAMENTO € 75 A CAMERA

GRAND HOTEL MISURINA****

VACANZA AI PIEDI DELLE TRE CIME DI LAVAREDO

Il Grand Hotel Misurina è la destinazione perfetta per una vacanza in montagna sia in famiglia che in coppia.

La struttura, collocata nel meraviglioso scenario delle Dolomiti ad un'altitudine di 1.754 metri, si affaccia sulle rive del Lago di Misurina su cui si specchiano le splendide Tre Cime di Lavaredo.

L'hotel è caratterizzato da ambienti accoglienti ed eleganti che sapranno offrire agli ospiti tutte le comodità per una vacanza all'insegna del relax e dello sport durante tutte le stagioni.

In estate, infatti, gli ospiti potranno scegliere tra passeggiate, trekking, mountain bike e bagni di sole, mentre d'inverno potranno praticare numerosi sport invernali.

Posizione: Da Cortina d'Ampezzo, passando per il passo delle Tre Croci, si raggiunge Misurina, una rinomata località invernale ed estiva che, con il suo romantico lago, si trova nel cuore delle Dolomiti, a 1.756 metri di altezza.

SERVIZI

Il Grand Hotel Misurina offre una vasta gamma di servizi perfetta per consentire ai suoi ospiti di vivere una vacanza all'insegna del divertimento e del relax nell'esclusiva cornice delle Dolomiti.

RICEVIMENTO

La reception è aperta 24h per garantirvi la più completa libertà.

Il check-in è previsto a partire dalle ore 15.00, mentre il check-out è da effettuarsi entro le ore 10.00 del giorno di partenza.

A disposizione degli ospiti un parcheggio esterno gratuito e un garage coperto a pagamento, entrambi disponibili fino ad esaurimento.

RISTORAZIONE



Grand Hotel Misurina propone il trattamento di camera & colazione o di mezza pensione con colazione a buffet e cena con servizio al tavolo (bevande escluse), l'ideale per un completo ristoro dopo una lunga giornata in montagna. Una volta a settimana è prevista una cena tipica.

Un'accogliente zona bar con arredi tradizionali sarà a disposizione per un rilassante drink.

Da Dicembre 2023 ad Aprile 2024 un piacevole piano bar allietterà i nostri ospiti 3 serate a settimana.

WELLNESS



Il Grand Hotel Misurina dispone di un accogliente centro benessere, a pagamento, che comprende: idromassaggio, sauna, bagno turco, doccia con secchio a ribalta, docce tropicali e area relax con angolo tisane. L'hotel dispone anche di una piscina interna.

Per le modalità di accesso visita la nostra pagina dedicata al wellness.

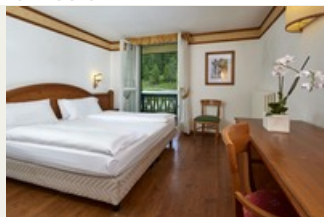
ANIMALI DA COMPAGNIA

sono ammessi su richiesta fino a due cani di piccola taglia per camera (peso complessivo massimo 10 kg), previa accettazione del [regolamento](#). Il supplemento previsto per ciascun cane/al giorno è: € 25 dal 05.12.2025 al 22.03.2026 - € 30 dal 09.05.2026 al 11.10.2026. Altri animali e cani di taglia superiore non sono ammessi.

CAMERE

L'hotel dispone di 123 camere di tipologia Classic, Family, Superior e Suite, molte delle quali con vista panoramica sul Lago Misurina. Tra queste, le superior e le suite hanno subito un restyling, rendendo ancora più eleganti gli ambienti. Arredate in legno tipico di montagna, le camere sono accoglienti e caratterizzate da colori caldi, con tutte le comodità necessarie per far vivere ai propri ospiti una vacanza indimenticabile con le Dolomiti protagoniste di uno scenario mozzafiato. Tutte le sistemazioni sono dotate di cassetta di sicurezza, telefono, minibar, tv, connessione Wi-Fi.

CAMERA CLASSIC



Le camere Classic, arredate in tipico stile montano e con caratteristica pavimentazione in legno, sono adatte ad ospitare sino a due persone. Qui gli ospiti potranno godere di ogni comfort per un soggiorno indimenticabile nella fantastica cornice delle Dolomiti.

Alcune camere classic, inoltre, dispongono di balcone con vista panoramica.

CAMERA SUPERIOR

Le camere Superior, recentemente rinnovate, sono caratterizzate da arredi in stile tradizionale e pavimentazione in parquet in tipico stile montano e dispongono di divano letto. Tutte le camere garantiranno a ogni ospite i comfort necessari per trascorrere una vacanza immersa nel verde.

A disposizione anche camere con incantevole vista sul magnifico Lago di Misurina. Alcune camere dispongono di balcone.

CAMERA FAMILY

Le camere Family sono composte da due ambienti separati da pareti mobili, una camera con letto matrimoniale e un soggiorno con divano letto ed altre, adatte a nuclei familiari più numerosi, sono composte da due camere con letto matrimoniale e un soggiorno con divano letto.

Alcune camere family sono caratterizzate anche da balcone.

Per assaporare al meglio il fascino di una location unica sono disponibili anche camere family con vista sul magnifico Lago di Misurina (con supplemento).

SUITE

Le spaziose Suite (di tipologia bilocale o trilocale), recentemente rinnovate, sono composte da ambienti distinti, arredati in tipico stile montano con pavimento in legno, e alcune godono anche di balcone panoramico.

La Suite Bilocale è composta da una camera matrimoniale e un soggiorno con divano letto, mentre la Suite Trilocale è caratterizzata da due camere da letto e un soggiorno con divano letto.

Alcune suite possono inoltre vantare una esclusiva vista sul Lago di Misurina (con supplemento).