

VILLAGGIO GIARDINI D'ORIENTE ****

Basilicata: Nova Siri (Matera)

Mare

Estate 2026

ASSICURAZIONE INCLUSA

3° LETTO 3/14 ANNI N.C.



pensione completa bevande incluse quote a persona in standard			
periodi	notti	quote	rid. standard 3° letto 3/14 anni
14/06 - 21/06	7	630	gratis
21/06 - 28/06	7	700 (*)	gratis
28/06 - 05/07	7	675	gratis
05/07 - 12/07	7	770	gratis
12/07 - 19/07	7	870	gratis
19/07 - 26/07	7	830	gratis
26/07 - 02/08	7	830	gratis
02/08 - 09/08	7	980	gratis
09/08 - 16/08	7	1.155	gratis
16/08 - 23/08	7	1.225	gratis
23/08 - 30/08	7	945	gratis
30/08 - 06/09	7	675	gratis
06/09 - 13/09	7	595	gratis
13/09 - 20/09	7	490	gratis

I PREZZI RIPORTATI NELLA TABELLA SONO DINAMICI E POSSONO VARIARE IN QUALSIASI MOMENTO

riduzioni junior suite (*): 3°/4° (***) 3/18 anni letto 50% - 3°/4° letto dai 18 anni 30%

riduzioni camera standard: 3° letto 14/18 anni 50% - 3° letto (**) dai 18 anni 30%

(*) 21-28/06 camere doppie e triple standard non disponibili, disponibili solo camere family

(**) Prenota prima "bambino gratis" in camera tripla "standard": 3° letto bambino 14/16 anni gratuito per soggiorni fino al 02/08 e dal 23/08 fino a stop promo. N.b. 3° letto bambino 3/14 anni sempre gratuito in tutti i periodi (come da tabella). (***) prenota prima "bambino gratis" in camera quadrupla "family room": 3° letto bambino 3/16 anni gratuito per soggiorni fino al 02/08 e dal 23/08 per conferme fino a stop promo. In family room l'offerta è valida solo se occupata da 4 pax esclusi infant (min. 2,5 quote). "prenota prima bambino gratis" non cumulabile con vacanza lunga e /o altre offerte.

(*) in family room occupazione min. 4 persone paganti, riduzioni da tabella, se occupata da 3 persone pagano 3 quote intere. **Infant 0/3 anni:** pgratuito nel letto con i genitori o culla propria; **culla:** € 10 al giorno da pagare in loco da richiedere alla prenotazione; **biberoneria (facoltativo):** sala attrezzata € 35 a settimana per utilizzo delle apparecchiature e alimenti base (brodo vegetale, passata di pomodoro, pastine, latte fresco, formaggini); € 70 a settimana con l'aggiunta di 4 omogenizzati a scelta (2 a pranzo e 2 a cena. Ingresso ad orari prestabiliti; **infant (facoltativo)** € 95 a settimana da pagare in loco ed include culla + biberoneria + biberoneria base oppure € 130 a settimana per culla + biberoneria completa. **riduzione mezza pensione:** € 70 a persona a settimana; singola: +25%, non disponibile dal 02/08 al 30/08. **Offerte speciali non cumulabili:** single + bambino: 1 adulto + 1 bambino 3/14 anni in camera doppia standard pagano 1 quota intera ed 1 riduzione del 50%; piano famiglia in family room: (2 adulti + 2 bambini 3/18 anni): pagano 3 quote intere in tutti i periodi; vacanza lunga: -10% soggiorni min. 14 notti. **Tessera club:** (dal 14/06 al 13/09) obbligatoria dai 4 anni da pagare in loco, € 7 a persona al giorno; suppl. Camera vista piscina (su richiesta): € 20 al giorno a camera da regolare in loco, applicabile in standard, family e standard zona centrale (con suppl

zona centrale+ suppl vista piscina) e family zona centrale (con suppl zona centrale+ suppl vista piscina). Camera zona centrale (agave/bouganville) su richiesta: supplemento € 10 al giorno a Camera da regolare in loco, applicabile in standard e family. **Animali:** € 150 per disinfestazione finale.

Tassa di soggiorno: obbligatoria da pagare in loco all'arrivo secondo normativa comunale.

NB: l'età dei bambini si intende non compiuta. Per usufruire delle gratuità o riduzioni è obbligatorio presentare all'arrivo un certificato che attesti la data di nascita dei bambini.

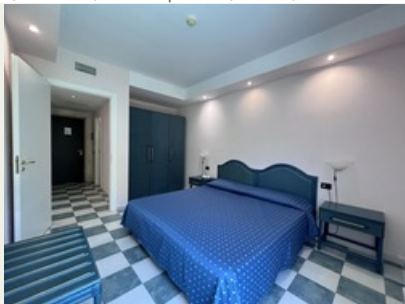
L'età dei bambini si intende sempre non compiuta.

Garanzia viaggio medico bagaglio annullamento copertura covid inclusa.

quote valide dal 18/05 non retroattive

VILLAGGIO GIARDINI D'ORIENTE ****

POSIZIONE: Il villaggio si affaccia sul mar Ionio ed è una struttura in stile mediterraneo circondata da prati, pini secolari, fiori e piante aromatiche. È un vero e proprio angolo di paradiso dove poter godere della giusta combinazione tra relax e divertimento. **Come arrivare:** in treno: stazione ferroviaria di Nova Siri (c.a 1 km) o Metaponto (37 km); in aereo: aeroporto di Bari Palese (160 km), aeroporto di Brindisi (168 km).

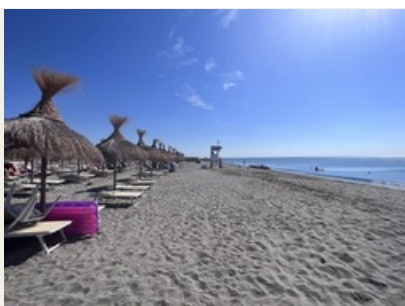


SISTEMAZIONE: Camere dotate di servizi privati, aria condizionata, telefono, frigorifero (su richiesta consumazioni da pagare in loco), Tv, Wi-Fi gratuito, cassetta di sicurezza, balcone o patio. Si dividono in: Standard, camere doppie con possibilità di 3° letto aggiunto; Family Room 4 posti letto, composte da camera matrimoniale e cameretta con due letti piani. Disponibili camere per diversamente abili su richiesta.



SERVIZI: La struttura dispone di 2 ristoranti, di cui uno sul terrazzo aperto nei mesi di luglio e agosto, e di un ristorante per bambini, 2 bar di cui uno a bordo piscina e uno sul mare, 3 piscine di acqua dolce di cui una semi olimpionica dedicata ai giochi e alle attività di animazione e una per bambini, 2 campi di calcetto e tennis illuminati. A disposizione di tutti gli ospiti parcheggio privato non custodito gratuito, reception h24, sala conferenze e Wi-Fi gratuito nelle aree comuni. Disponibile anche Centro Benessere, servizio a pagamento da regolare in loco.

RISTORAZIONE: Il villaggio offre piatti unici e piatti dai sapori tipici locali declinati sia in maniera sofisticata, sia rustica, a cui si accompagna un grande buffet. Un momento conviviale e un'esperienza da trascorrere in compagnia di amici e familiari. Il ristorante centrale è dotato di aria condizionata con servizio a buffet per colazione, pranzo e cena. Inclusi ai pasti: acqua naturale, gasata e vino della casa. Il ristorante del villaggio garantisce dei menu personalizzati per chi soffre di intolleranze alimentari. Sovrastante il ristorante coperto, troviamo il ristorante in terrazza. Questo si affaccia sulla piscina centrale. **Servizio di Biberoneria:** cucina pappe con supplemento da regolare in loco, aperta in orari prestabiliti con assistenza alle mamme per il riassetto. Attrezzata con piastre ad infrarossi, forno microonde, frigorifero, frullatore, scaldabiberon, omogeneizzatore, pentolini, piatti, stoviglie, seggioloni e fasciatoio. Alimenti base forniti: brodo vegetale, passata di pomodoro, pastine, latte fresco, formaggini, con supplemento ulteriore anche 4 omogenizzati a scelta (2 a pranzo e 2 a cena). Villaggio selezionato dall'A.I.C. (Associazione Italiana Celiachia) per la preparazione e somministrazione di pasti senza glutine, senza costi aggiuntivi.



SPIAGGIA: La spiaggia privata del complesso turistico dista circa 200 mt. dalla zona centrale del villaggio, di sabbia con ghiaia sul bagnasciuga. La spiaggia è raggiungibile a piedi percorrendo una piacevolissima pineta che porta al mare

TESSERA CLUB: (dal 14/06 al 13/09) obbligatoria a partire da anni 4 da pagare in loco, include: drink di benvenuto, servizio di spiaggia (1 ombrellone e 2 lettini per camera dalla 3° fila in poi), uso delle piscine, tiro con l'arco, tavole da surf, catamarano, barca a vela, canoa, pedalò, corsi di danza, acquagym, aerobica, tornei, beach volley, mini club (4/8 anni), teen club (8/13 anni), junior club (13/18 anni), animazione diurna (anche in spiaggia) e serale, giochi, tornei, spettacoli e cabaret in anfiteatro.

ANIMALI: ammessi con supplemento per disinfestazione finale, da pagare in loco. Non possono circolare nei locali, nelle aree comuni e in spiaggia. Solo in camera, fuori dal villaggio e in apposita area loro dedicata (dog village) con percorso agility.

SOGGIORNI: domenica/domenica. Consegna delle camere all'arrivo a partire dalle ore 16:00, rilascio della camera entro le ore 10:00. Il soggiorno comincerà con la cena del giorno di arrivo e terminerà con il pranzo del giorno di partenza. Non è possibile sostituire il pranzo della partenza con il pranzo del giorno dell'arrivo.